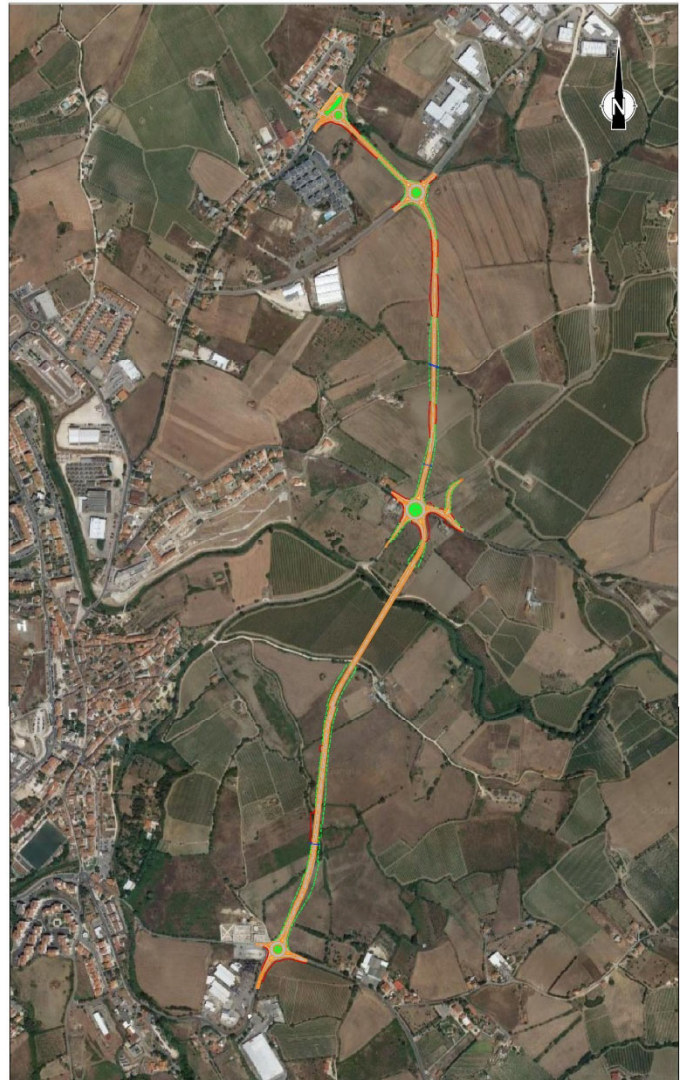


---

LANÇAMENTO DA EMPREITADA  
VARIANTE A ARRUDA DOS VINHOS

---



# PLANO DE RECUPERAÇÃO E RESILIÊNCIA

## GRUPOS DE INVESTIMENTOS



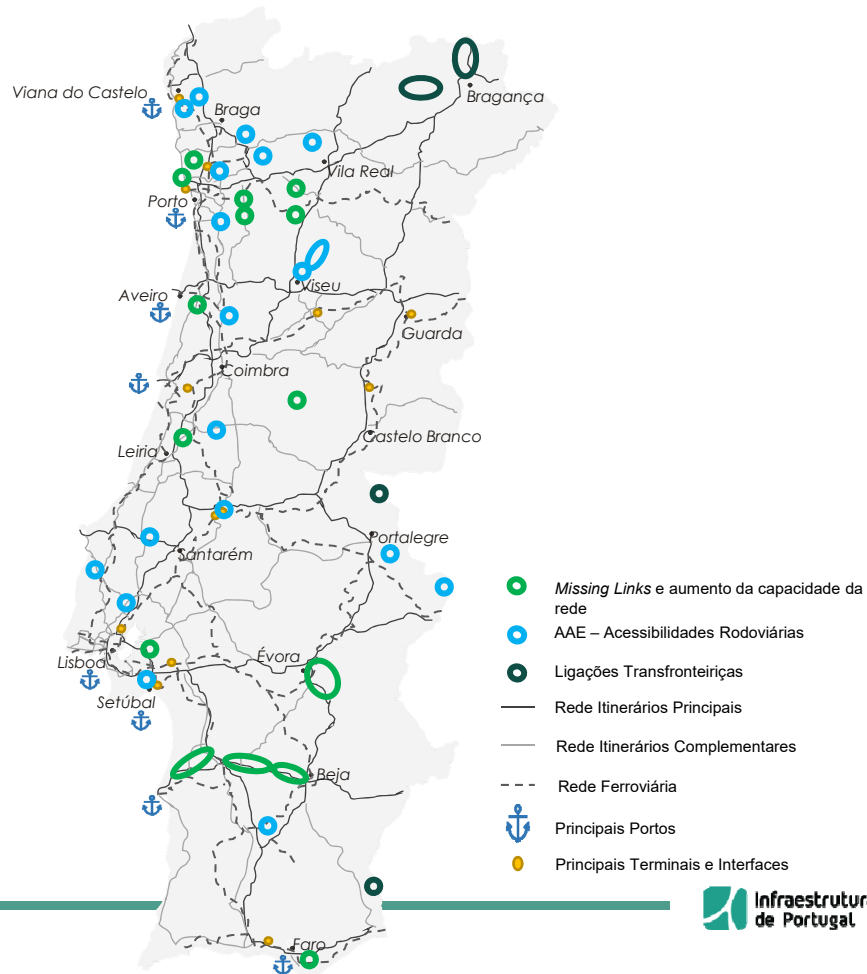
MISSING LINKS E  
AUMENTO CAPACIDADE DA REDE



LIGAÇÕES TRANSFRONTEIRIÇAS



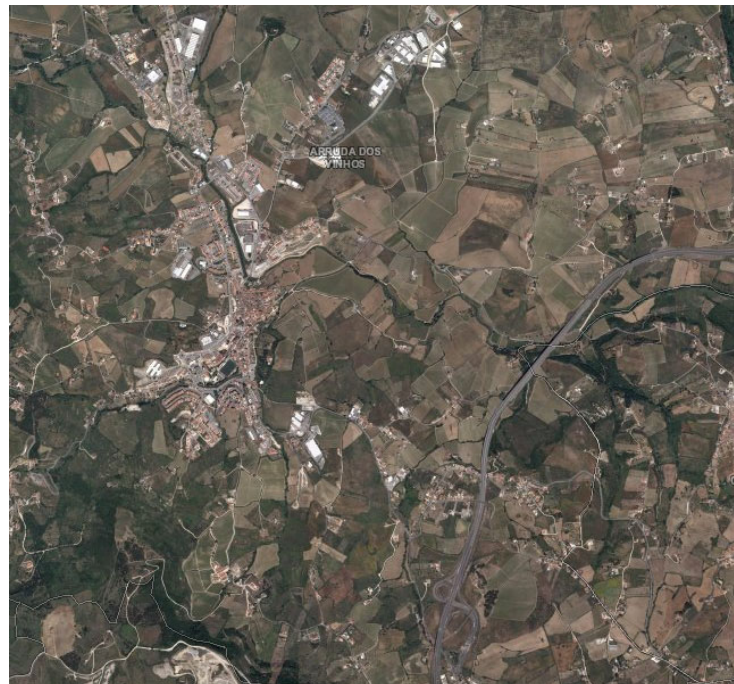
ÁREAS DE ACOLHIMENTO EMPRESARIAL  
ACESSIBILIDADES RODOVIÁRIAS



# PLANO DE RECUPERAÇÃO E RESILIÊNCIA

## Travessia de Arruda dos Vinhos

- Rede viária (*EN248, EN115-4 e Variante Industrial das Corredouras*) com intenso tráfego pesado de mercadorias
- Tráfego tráfego proveniente de Norte com destino à autoestrada A10 e a toda a rede nacional de alta-prestação, desenvolve-se através de percurso sinuoso e lento
- A EN248 atravessa uma zona marcadamente urbana onde dificilmente convive a estrutura comercial e industrial com a residencial (tradicional)



# PLANO DE RECUPERAÇÃO E RESILIÊNCIA

## *Benefícios da Variante*

- ❖ Inserção num quadro de desenvolvimento económico, com o aumento das deslocações, quer de pessoas, quer de mercadorias
- ❖ Diminuição do tráfego rodoviário dentro de Arruda dos Vinhos, melhorando a dinâmica urbana e territorial
- ❖ Diminuição da sinistralidade rodoviária
- ❖ Potencia a mobilidade, melhorando as acessibilidades à rede rodoviária (autoestradas) e à rede ferroviária (Linha do Norte)
- ❖ Melhora a qualidade do ar, com a diminuição da exposição das pessoas a níveis incomodativos de ruído



# VARIANTE A ARRUDA DOS VINHOS

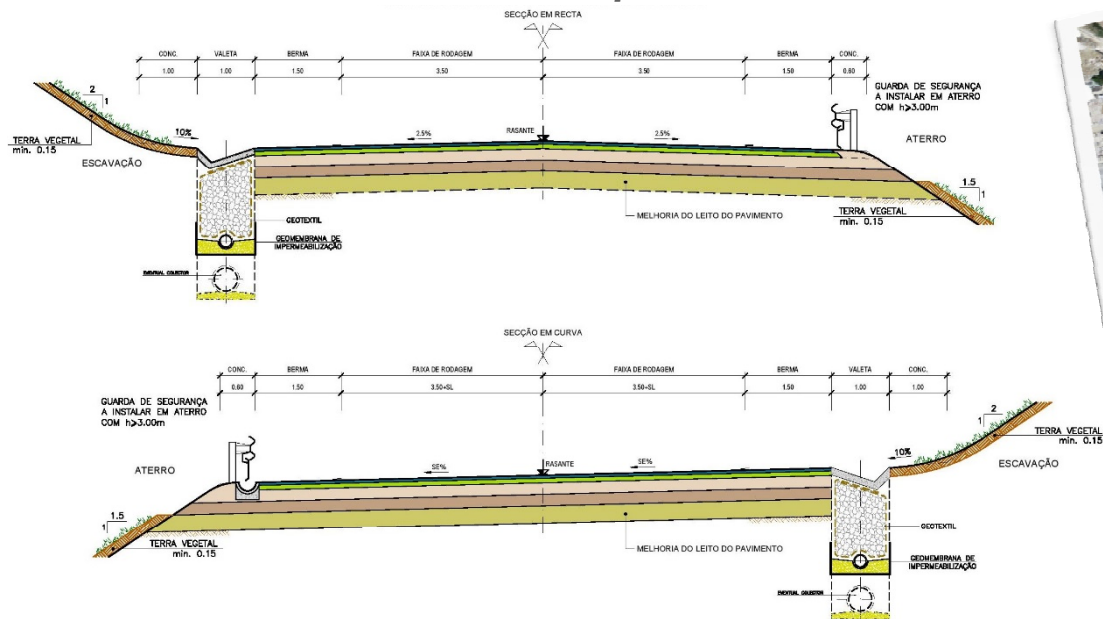


- ▶ EXTENSÃO TOTAL APROXIMADA DE 2.300 M
- ▶ 4 INTERSEÇÕES GIRATÓRIAS (ROTUNDAS)
- ▶ PONTE SOBRE O RIO GRANDE DA PIPA, COM CERCA DE 300 M

- ✓ Traçado fortemente condicionado no início pela morfologia acidentada do terreno (meia encosta)
- ✓ Atravessamento de baixa com potencial agrícola
- ✓ Inserção na EN115-4 e na Variante Industrial das Corredouras limitada pela ocupação dispersa

# VARIANTE A ARRUDA DOS VINHOS

## Perfil Transversal tipo



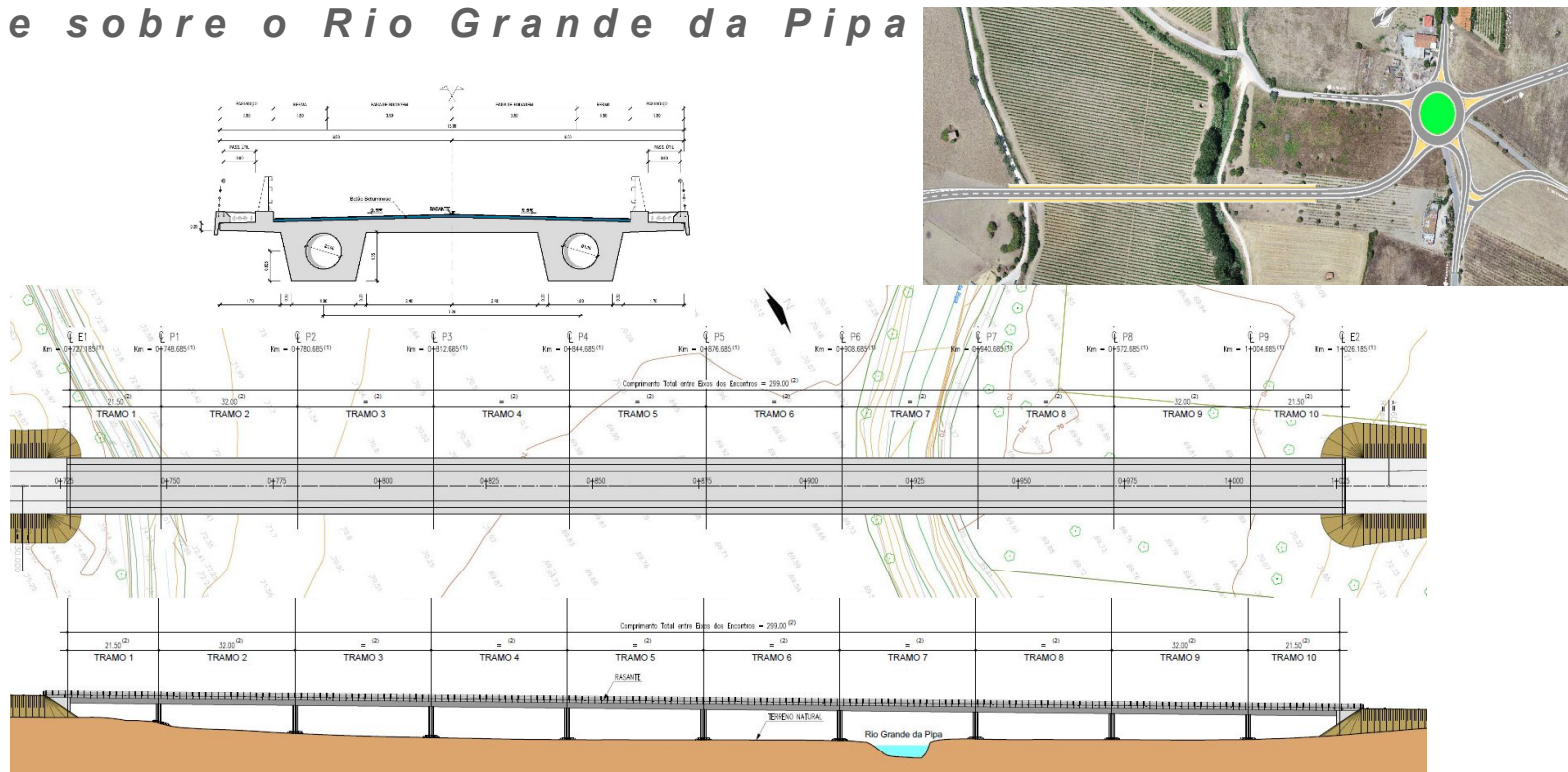
### ► PERFIL TRANSVERSAL TIPO COM 10,0 M DE LARGURA TOTAL

- ✓ 1 VIA POR SENTIDO
- ✓ 3,50 M DE LARGURA
- ✓ 1,50 M DE BERMA



# VARIANTE A ARRUDA DOS VINHOS

## Ponte sobre o Rio Grande da Pipa



► EXTENSÃO DE 300 M, REPARTIDA POR 8 VÃOS DE 32 M E 2 VÃOS EXTREMOS DE 22 M

# VARIANTE A ARRUDA DOS VINHOS



## PRINCIPAIS QUANTIDADES DE TRABALHO

✓ Escavação	43 500 m <sup>3</sup>	✓ Betuminosos	71 500 m <sup>2</sup>
✓ Aterro	84 500 m <sup>3</sup>	✓ Betões	5 000 m <sup>3</sup>
✓ Materiais granulares	81 500 m <sup>2</sup>	✓ Aços	690 000 kg

**Investimento - 6.000.000 €**

**Prazo de Execução - 450 dias**



# OBRIGADO

[www.infraestruturasdeportugal.pt](http://www.infraestruturasdeportugal.pt)